

**PROGETTO LIFE RI.CO.PR.I**  
**Azione C1, C7: Rimozione rovi e vegetazione ruderale**  
**SIC IT6030037 Monti Ruffi (versante SW)**

Dip.to V - Servizio 1 Ambiente  
 (aree protette e parchi regionali)  
 Dirigente Arch. Rosanna Cozzella  
 Responsabile di progetto



Responsabile del Procedimento  
 Arch. Paolo Proietti

Ufficio di supporto al R.u.p.  
 Dott.ssa Maria Vinci

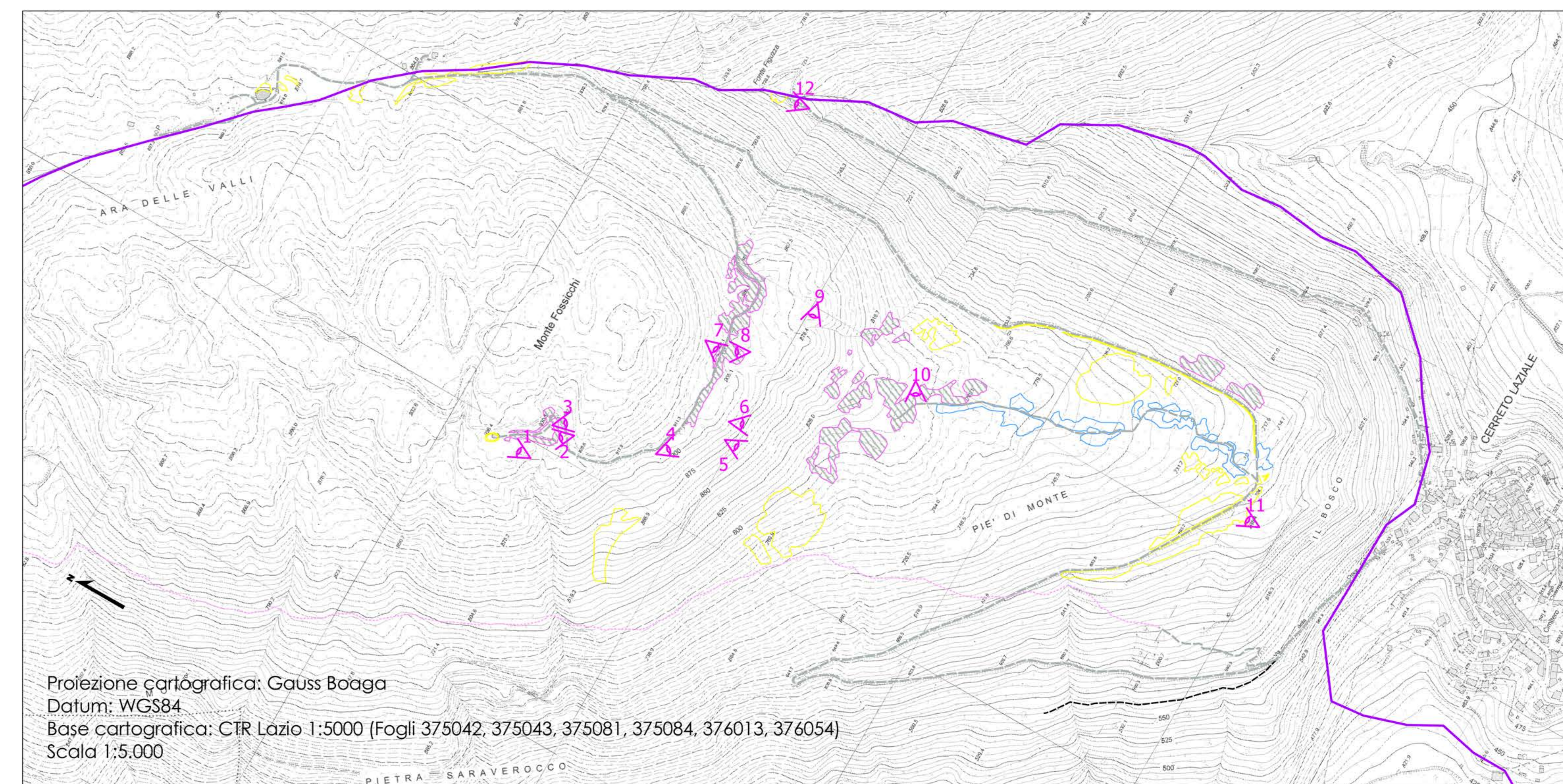
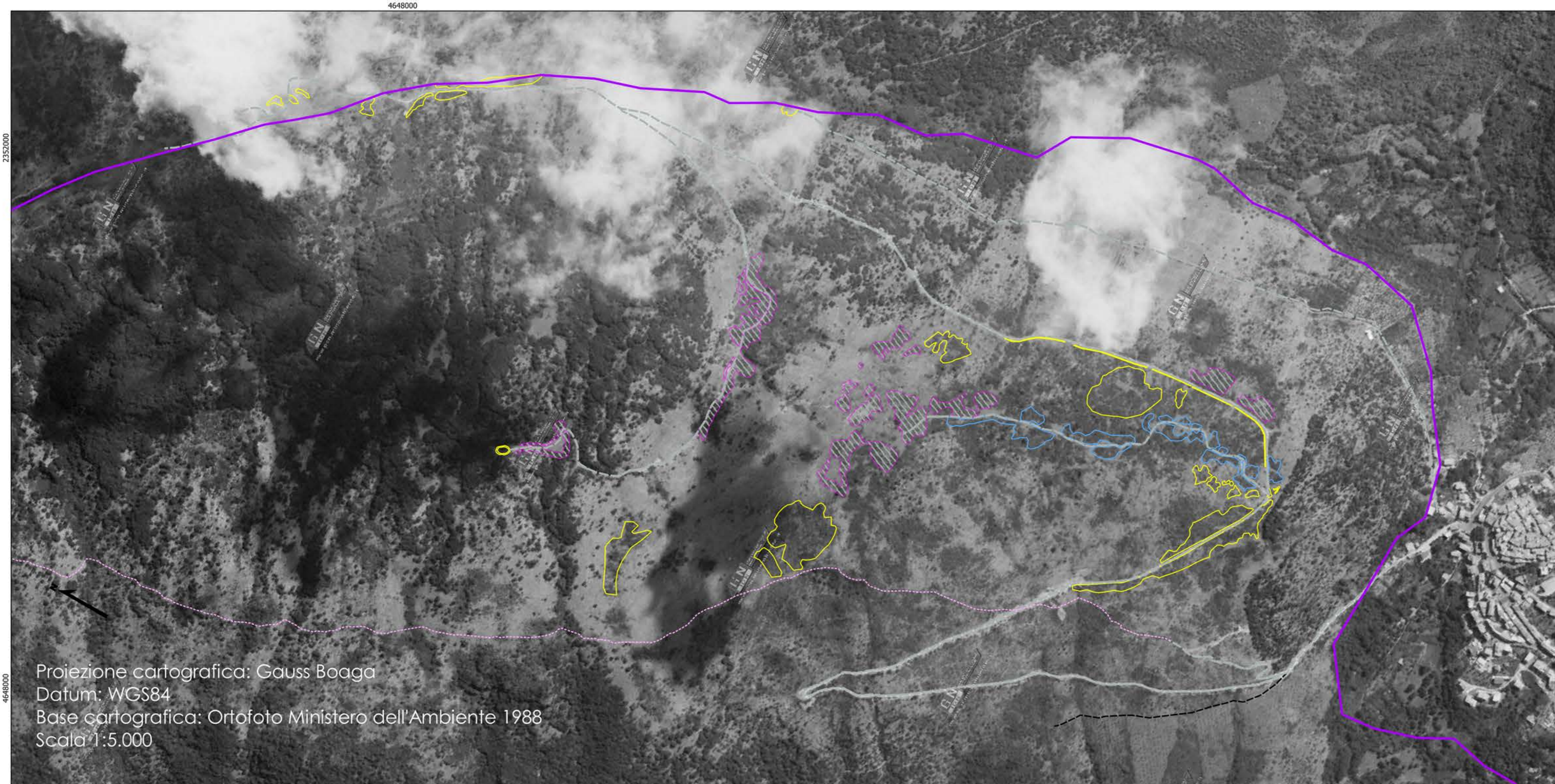
Progettista  
 Dott. For. Giacomo Femino

**Tavola di progetto**

Collaboratori alla progettazione  
 Dott. For. Paolo Proietti  
 Dott. For. Diego Marzoli

Aprile 2013

Responsabile alla sicurezza  
 Dott. For. Giacomo Femino



- Legenda generale**
- SIC Monti Ruffi (IT6030037)
- Azione C1 - Rimozione rovi e vegetazione ruderale
  - Semi-meccanico
  - Meccanico
  - Meccanico combinato con decespugliamento semi-meccanico
  - Azione C7 - Semina miscuglio di graminacee
- Viabilità**
- Sentiero
  - Sentiero catastale - mulattiera catastale
  - Strada sterrata comunale
- Rilievo fotografico**
- ▲ Particelle catastali pubbliche (prop. Comune Cerreto)
  - Catastale Comune Cerreto Laziale Fogli
  - Catastale Comune Cerreto Laziale

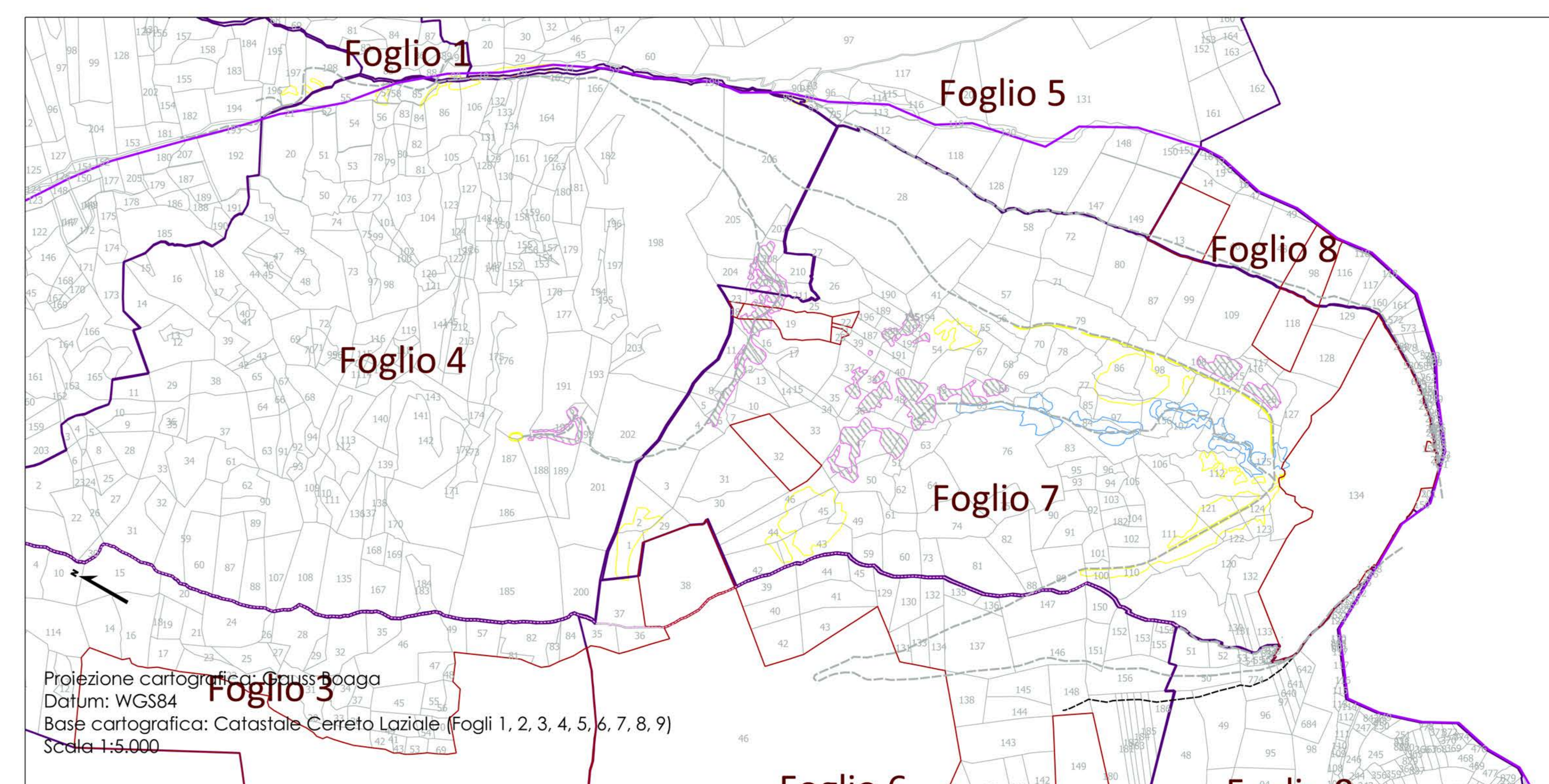
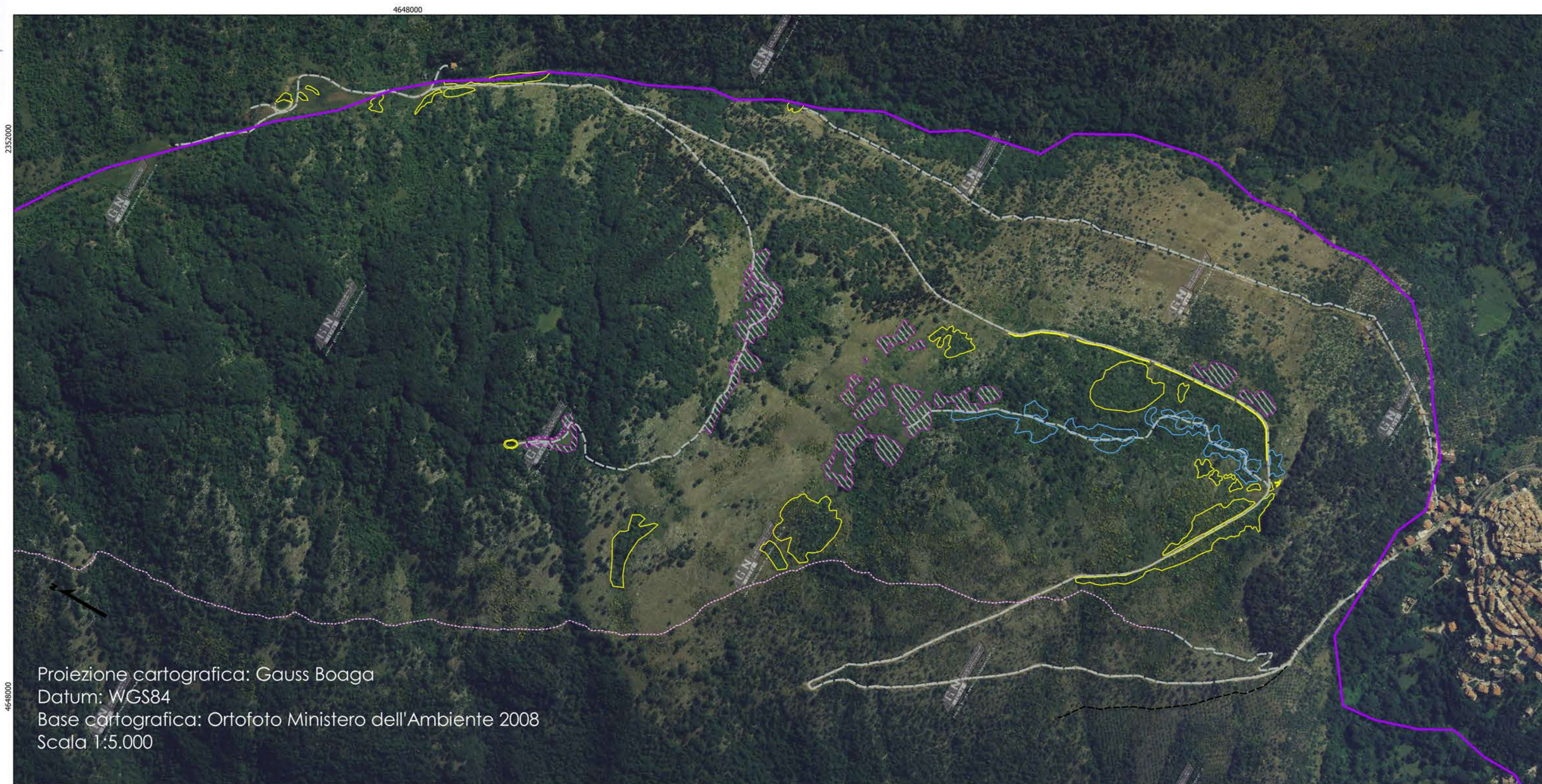


Foto 1



Foto 2



Foto 3



Foto 4

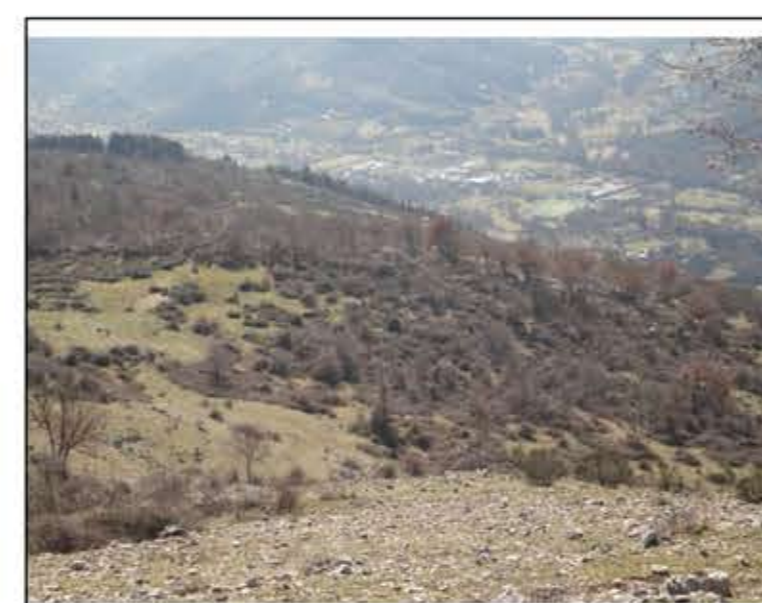


Foto 5



Foto 6

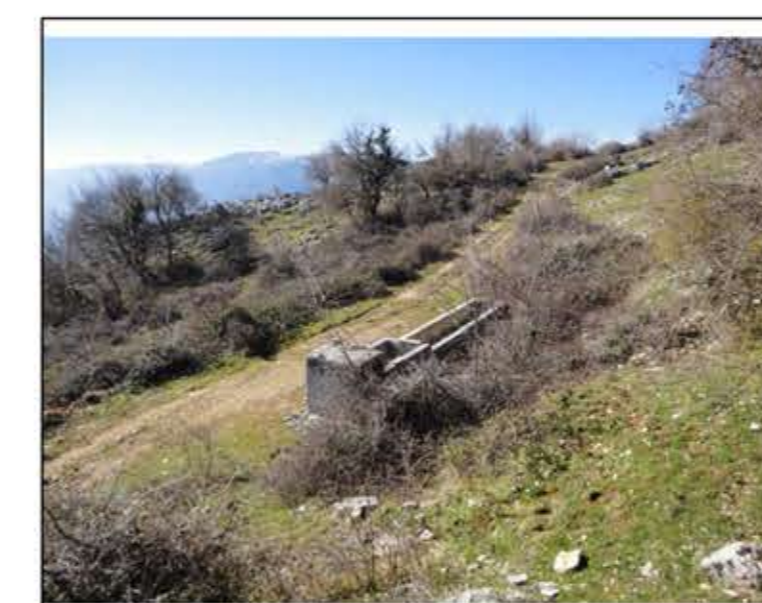


Foto 7



Foto 8



Foto 9

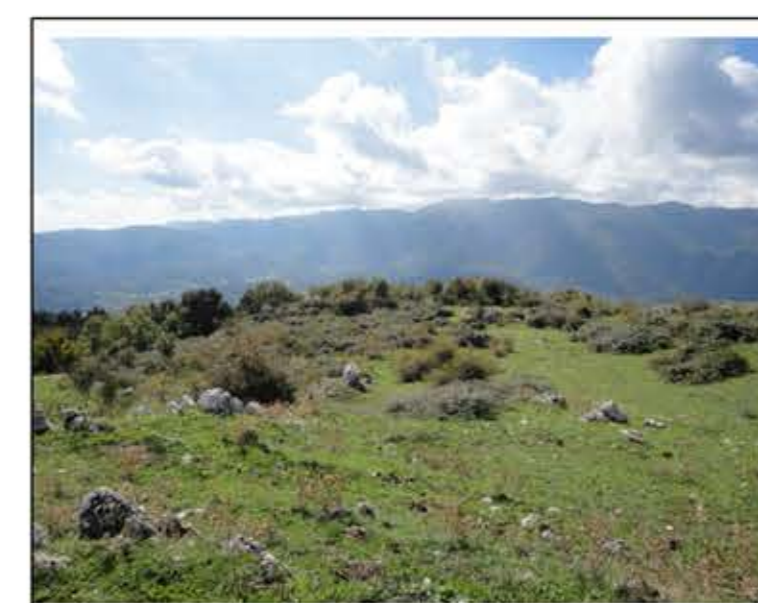


Foto 10



Foto 11



Foto 12